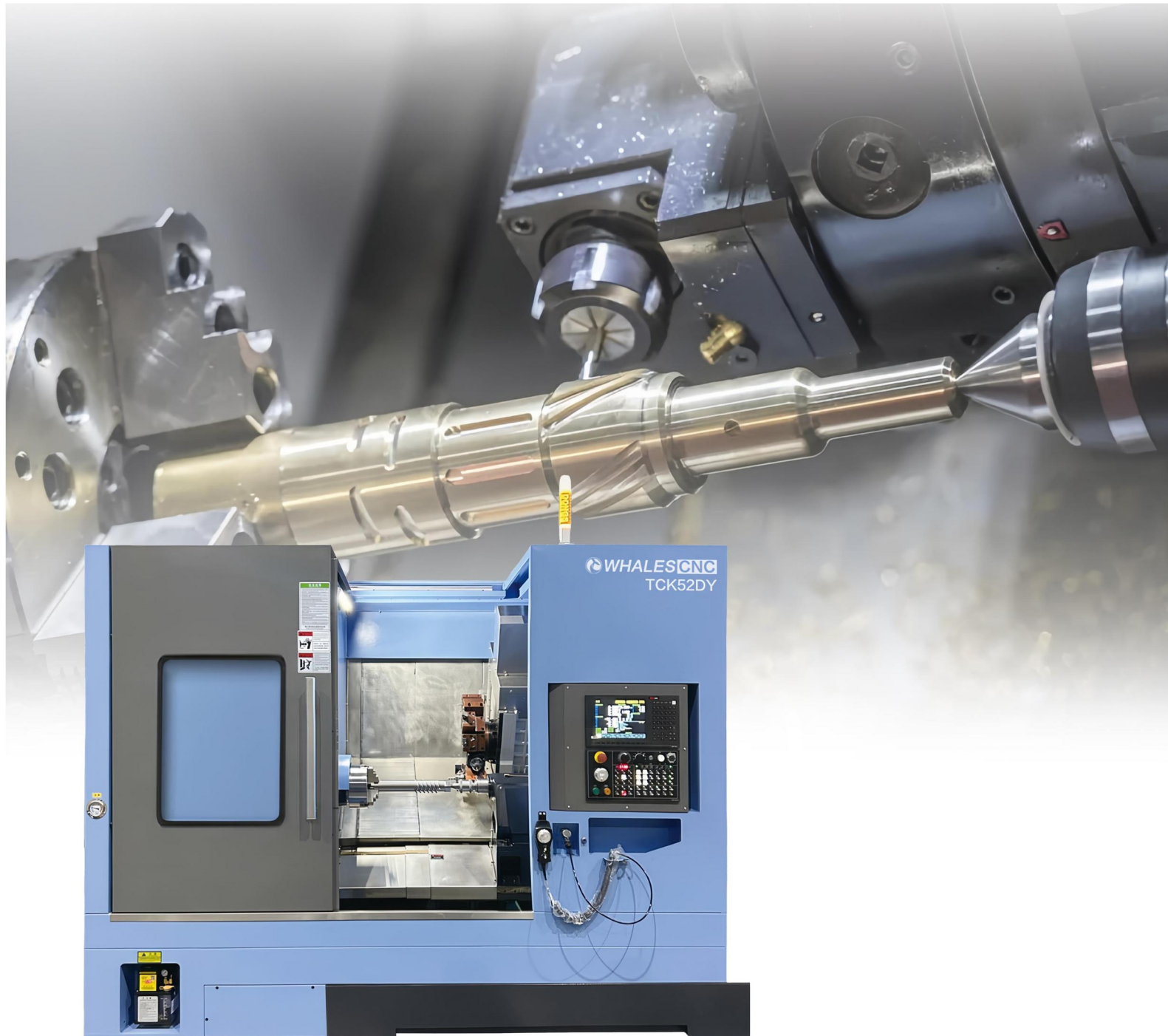


PROFESSIONAL MACHINE TOOL MANUFACTURER  
ПРОФЕССИОНАЛЬНЫЙ ПРОИЗВОДИТЕЛЬ СТАНКОВ

# TCK52DY

Эффективный  
Токарно Фрезерный Обрабатываемый Центр



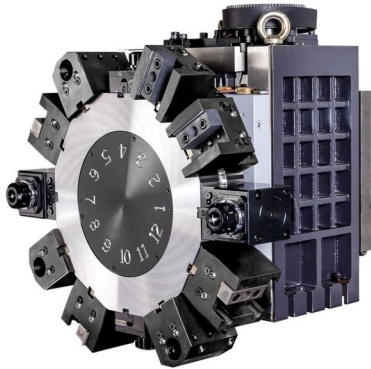
 **WHALESCNC**

[www.whalescnc.com](http://www.whalescnc.com)

# INTEGRATED HEAVY-DUTY BED ВСТРОЕННАЯ СВЕРХПРОЧНАЯ КРОВАТЬ

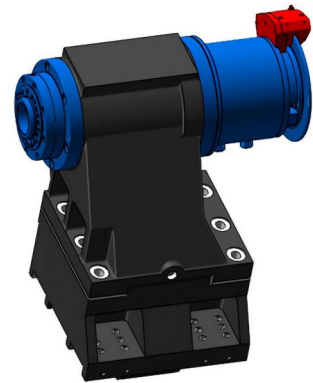
The machine bed is made from highly vibration-dampening gray cast iron with internal reinforcements to enhance rigidity and stability, improving shock absorption capabilities.

Корпус станка выполнен из серого чугуна с высокой амортизацией вибраций с внутренними усилителями для повышения жесткости и стабильности, улучшая способности поглощения ударов.



## 12-Station Powered Tool Turret Револьверная Головка С Приводным Инструментом 12 Позиций

BMT155  
Y-Axis Travel Three-Linear Rail / Box Ways  
Трехлинейные рельсовые / коробчатые пути  
перемещения по оси Y



## Programmable Hydraulic Tailstock Программируемая Гидравлическая Задняя Бабка

Easily adjust thrust pressure and control the clamping point and retraction distance. Tailstock quill automatically extends and retracts via M code or foot switch

Легко регулируйте давление тяги и контролируйте точку зажима и дистанцию отвода. Квилл задней бабки автоматически выдвигается и втягивается посредством M-кода или ножного переключателя.

- Tailstock Guide Rails with Optional Linear Guides  
Направляющие задней бабки с возможностью использования линейных направляющих
- Tailstock with Editable Hydraulic or Servo

Задняя бабка с настраиваемым гидравлическим или сервоприводом

- Optional Sub-spindle for Dual Spindle Integration  
Опциональный вспомогательный шпиндель для интеграции двух шпинделей



Reliability  
Надежность



Exceptional Machining Capability  
Исключительные возможности обработки



Ease of Use  
Удобство использования



High Productivity  
Высокая производительность





## A2-6 Heavy-Duty Spindle A2-6 Язельный Шпиндель

Features large diameter precision contact thrust ball bearings and a double row cylindrical roller bearing arrangement to ensure rigidity. Optional electric spindle available.

Оснащен подшипниками тягового усилия с большим диаметром и точными шарикоподшипниками, а также двухрядной цилиндрической роликовой подшипниковой конструкцией для обеспечения жесткости. Доступен опциональный электрический шпиндель.

## Magnetic Ring Encoder Магнитный Кольцевой Энкодер

The spindle uses a high-precision magnetic ring encoder, tested with a laser interferometer; C-axis precision within 10 arc seconds, significantly enhancing rotational accuracy.

Шпиндель использует высокоточный магнитный кольцевой энкодер, проверенный с помощью лазерного интерферометра; точность оси C в пределах 10 угловых секунд, значительно повышая точность вращения.



## THK LM Rails THK LM Рельсы:

Features high rigidity, equal load in all four directions, automatic adjustment capability, and excellent durability. Precision grade P.

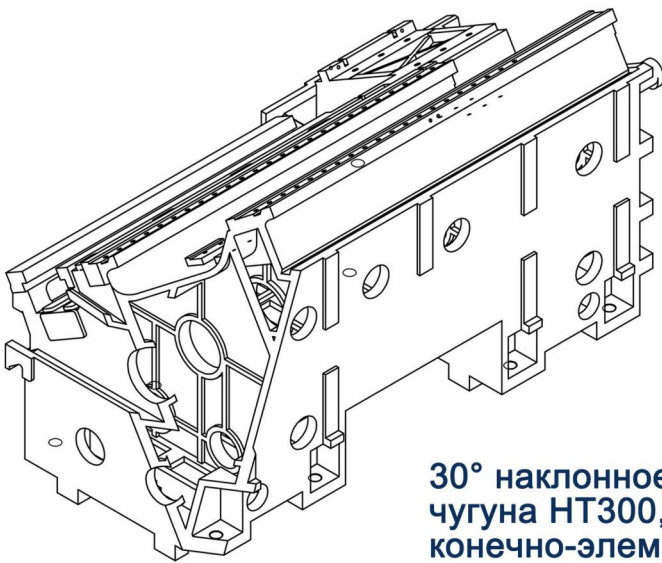
Характеризуются высокой жесткостью, равной нагрузкой во всех четырех направлениях, способностью к автоматической регулировке и отличной износостойкостью. Точность класса P.



## THK Ball Screws THK Шариковые винты

Utilizes a pre-tensioned structure and 60° contact angle screw bearings, capable of withstanding higher rotational loads, reducing torque increase and heat generated by differential sliding, thus maintaining high precision over time.

Используют предварительно натянутую конструкцию и подшипники винта с углом контакта 60°, способны выдерживать высокие вращательные нагрузки, снижают увеличение крутящего момента и выработку тепла за счет дифференциального скольжения, тем самым поддерживая высокую



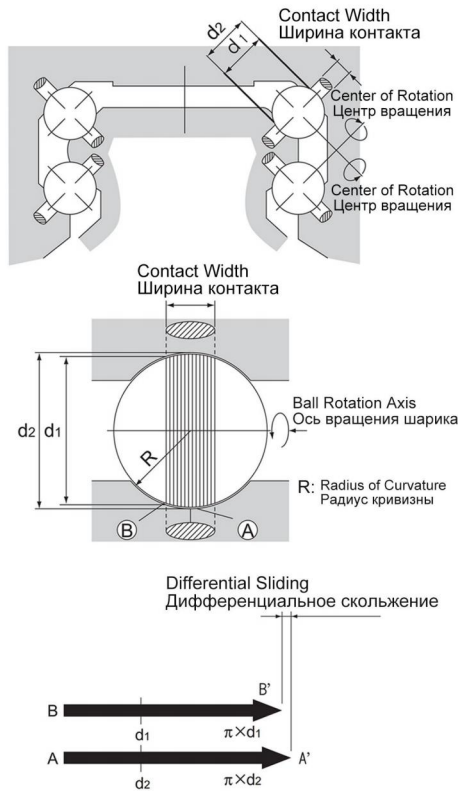
The 30° slant bed is integrally cast using HT300 high-strength cast iron, optimized through finite element analysis with strategically placed reinforcements, adequate secondary and natural aging, ensuring high rigidity and long-term stability of the machine base.

30° наклонное основание лито целиком из высокопрочного чугуна HT300, оптимизированное с помощью конечно-элементного анализа с стратегически размещенными усилителями, достаточной вторичной и естественной старением, что обеспечивает высокую жесткость и долгосрочную стабильность основания станка.

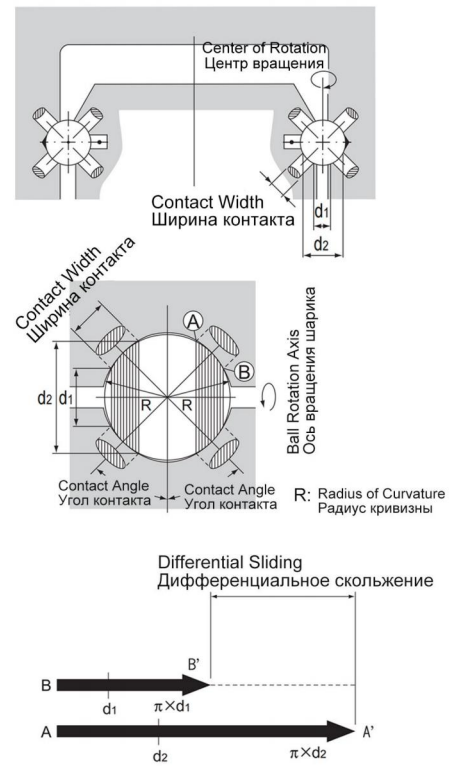
THK LM Rails feature automatic adjustment capabilities not found in competitor products. This is achieved through a perfect set of four-row arc groove dual-point contact configuration.

THK LM Рельсы обладают возможностью автоматической регулировки, которой нет у продуктов конкурентов. Это достигается благодаря идеальной конструкции с четырехрядными дуговыми канавками и двухточечным контактом.

**THK LM Rails / THK LM Рельсы**  
**4-Row Arc Groove Dual-Point Contact Configuration**  
**Четырехрядная дуговая канавка с двухточечным контактом**

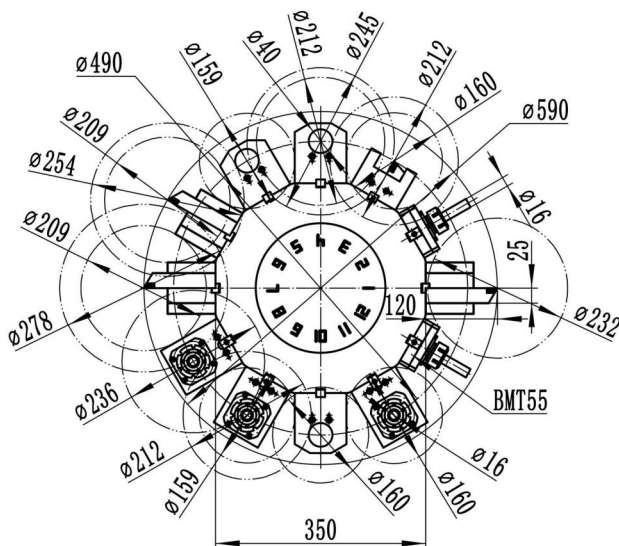


**Other Products / Другие продукты**  
**Two-row arc groove dual-point contact configuration**  
**Двухрядная дуговая канавка с двухточечным контактом**



When the ball rotates one full turn, the sliding displacement is the difference between the inner surface diameter circumference ( $\pi d_1$ ) and the outer contact surface circumference ( $\pi d_2$ ), known as differential sliding. If the difference is significant, the ball rotates while sliding, increasing the coefficient of friction by more than tenfold, and significantly increasing frictional resistance.

Когда шарик совершает один полный оборот, его скользящее перемещение равно разнице между окружностью внутренней поверхности диаметра ( $\pi d_1$ ) и окружностью внешней контактной поверхности диаметра ( $\pi d_2$ ), что называется дифференциальным скольжением. Если разница значительна, шарик вращается во время скольжения, увеличивая коэффициент трения более чем в десять раз и значительно увеличивая сопротивление трению.



**Interference Drawing**  
**Интерференционный Рисунок**

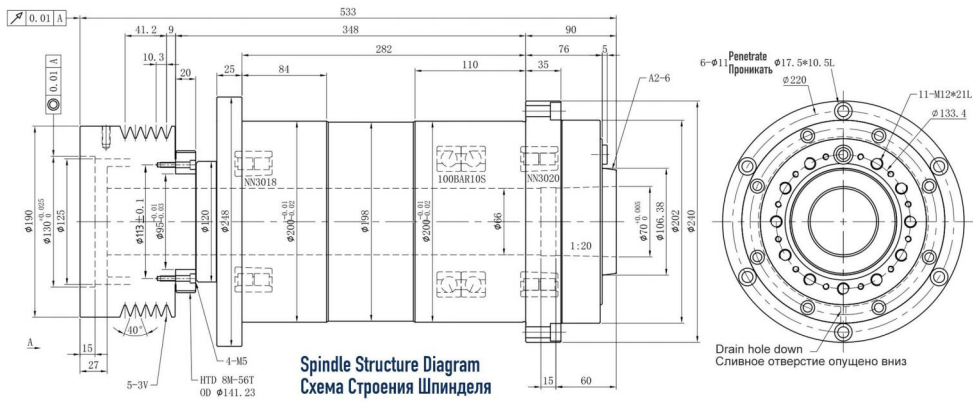
**Y-Axis Parameters**  
**Параметры оси Y**

Reduction Ratio Кoeffициент Уменьшения	1
Motor Rated Torque Номинальный Крутящий Момент Двигателя	8Nm
Max. Speed of Motor Макс. Скорость Мотора	3000r/min
Screw Pitch Шаг Винта	5mm
Screw Diameter Диаметр Винта	32mm

**Power Tool Drive Motor Parameters**  
**Параметры Приводного Двигателя Электроинструмента**

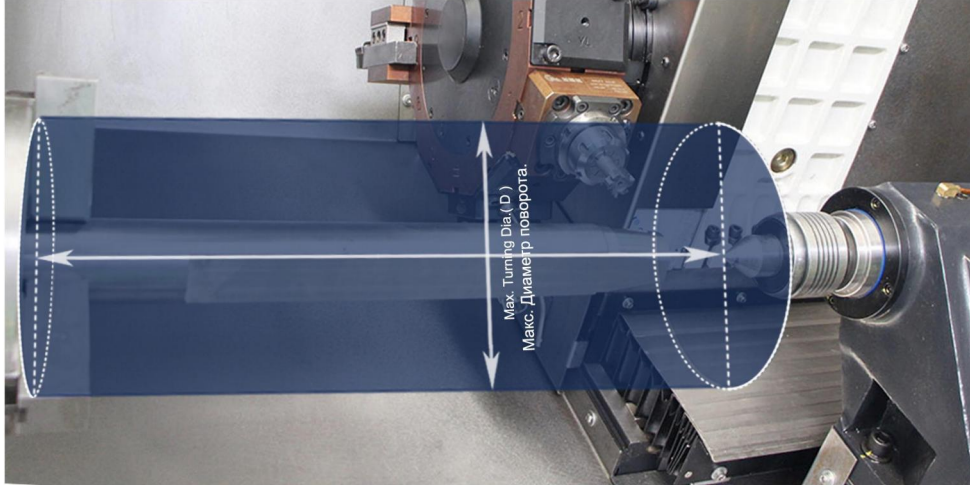
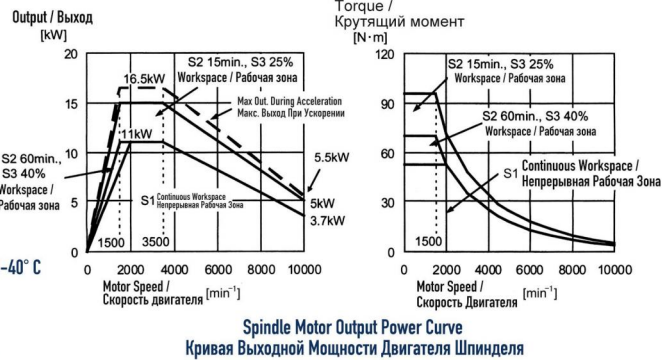
Reduction Ratio Кoeffициент Уменьшения	1
Mix. Motor Torque (40%) Мак. крутящий момент двигателя (40%)	25Nm
Max. Speed of Motor Макс. Скорость Мотора	5000r/min
Motor Power Мощность Двигателя	3.7Kw





Spindle Nose(chuck) Фланец Шпинделя	Spindle Bore Отверстие В Шпинделе	Bearing Type Тип Подшипника	Drive Ratio Передаточное Число
A2-6	66mm	NN3020K-100BTR, NN3018K	1 : 1.5
A2-6	79mm	NN3022K-100BTR, NN3020K	1 : 2
A2-8	92mm	NN3024-7024 x 2, NN3020K	1 : 2

Motor/Двигателя:  $\phi$ 112/10000  
 Rated Pwr / Номинальная мощность: 11kW  
 Max Pwr. / Макс. Мощность: 15(kW/30 min)  
 Base Spd at Rated Pwr. /  
 Базовая Скорость При Номинальной Мощности: 2000 r/min  
 Max Spd At Rated Pwr. /  
 Максимальная Скорость При Номинальной Мощности: 3500 r/min  
 Max Spd. / Макс. скор. : 10000 r/min  
 Continuous Rated Torque /  
 Постоянный Номинальный Крутящий Момент : 52.5Nm  
 Moment Of Inertia / Момент Инерции: 0.0275kgm<sup>2</sup>  
 Ambient Temperature / Окружающая Температура : 0-40° C  
 Ambient Vibration / Окружающая Вибрация :  $\leq$ 5g  
 Insulation Class / Класс Изоляции : F  
 Protection Class / Класс Защиты : IP65  
 Intermittent Zone / Прерывистая : Зона 30min S3 40%



Type / Тип	Model / Модель	Max. Turning Dia. (D) Макс. Диаметр Поворота.	Max. Turning Length Макс. Длина Точения
2-Axis(For Turning) 2-осевой(Токарная)	TCK52	480mm	540/750/1000/1500 mm
M-Mode(for Turn-Milling) M-Режим(Токарная и фрезерная обработка)	TCK52DY	400mm	470/690/930/1500 mm
Sub Spindle Model(for Turn-Milling) Модель вспомогательного шпинделя (Токарная и фрезерная обработка)	TCK52DYS	410mm	690/940/1450 mm

### Bmt Tool Holder / BMT Держатель Инструмента

Standard Configuration / Стандартная Конфигурация



**MILL-TURN MACHINES  
ТОКАРНО ФРЕЗЕРНЫЙ ЦЕНТР**

		TCK52DY	TCK52DY -750	TCK52DY -1000	TCK52DY -1500
<b>CAPACITY ПАРАМЕТРЫ</b>	Swing Over Bed Макс. Диаметр Точения	660mm	650mm	650mm	650mm
	Max. Turning Dia. Макс. Диаметр Обработки	370mm	400mm	400mm	410mm
	Swing Over Carriage Макс. Диаметр Обработки Над Револьверной Головкой	360mm	360mm	360mm	410mm
	Max. Turning Length Макс. Длина Точения	450mm	690mm	930mm	1500mm
<b>SPINDLE ШПИНДЕЛЬ</b>	Spindle Nose(chuck) Фланец Шпинделя	A2-6(8")	A2-6(8")	A2-6(8")	A2-6(8")
	Spindle Motor Мощность Шпинделя	11/15kW	11/15kW	11/15kW	11/15kW
	Max. Spindle Speed Макс. Скорость Шпинделя	4200rpm	4200rpm	4200rpm	4200rpm
	Spindle Bore Отверстие В Шпинделе	66mm	66mm	66mm	66mm
	Bar Capacity ДИАМЕТР ПРУТКА	52mm	52mm	52mm	52mm
<b>FEED ПЕРЕМЕЩЕНИЯ</b>	X/Z Axis Max. Travel Макс. Ход Осей X/Z	260/610mm	260/830mm	260/1050mm	255/1570mm
	X/Z Axis Motor Torque Крутящий момент моторов осей X/Z	11/15N.m	11/15N.m	11/15N.m	11/15N.m
<b>TAILSTOCK ЗАДНЯЯ БАБКА</b>	Quill Diameter Диаметр Пиноли	80mm	80mm	80mm	80mm
	Quill Travel Ход Пиноли ( Opt.150 )	80mm ( Opt.150 )	80mm ( Opt.150 )	80mm ( Opt.150 )	80mm
	Quill Taper Конус Пиноли	MT5	MT5	MT5	MT5
<b>TURRET РЕВОЛЬВЕРНАЯ</b>	Type Тип	Powered Turret (Single Spindle. With Y axis) Револьверная Головка С Приводом (Одношпиндельная, С Осью Y)			
	Tool Station Держатель Ножа	BMT55			
	No. of Tools Количество Инструментов	12T			
	Tool Selection Direction Направление выбора инструмента	CW/CCW			
	Max. Speed of Driven Motor Макс. Скорость Приводного Мотора	5000rpm			
	Adjacent Tool Change Time Время смены соседнего инструмента	0.12S			
	Center Height Высота Центра	170mm			
	Y Axis Max. Travel Макс. Ход Y	± 50mm			
	Y-Axis Positioning Accuracy Точность Позиционирования Оси Y	≤0.02mm			

**CNC Turning Centers  
ТОКАРНЫЙ ОБРАБАТЫВАЮЩИЙ ЦЕНТР**

	TCK52	TCK52 -750	TCK52 -1000	TCK52 -1500
	560mm	560mm	560mm	540mm
	460mm	470mm	470mm	480mm
	330mm	330mm	330mm	380mm
	540mm	750mm	1000mm	1500mm
	A2-6(8")	A2-6(8")	A2-6(8")	A2-6(8")
	11/15kW	11/15kW	11/15kW	11/15kW
	4200rpm	4200rpm	4200rpm	4200rpm
	66mm	66mm	66mm	66mm
	52mm	52mm	52mm	52mm
	260/610mm	260/830mm	260/1050mm	255/1570mm
	11/15N.m	11/15N.m	11/15N.m	11/15N.m
	80mm	80mm	80mm	80mm
	80mm ( Opt.150 )	80mm ( Opt.150 )	80mm ( Opt.150 )	80mm
	MT5	MT5	MT5	MT5
	Servo Hydraulic Turret Сервогидравлическая Турель			
	100B-12-420			
	8/10/12T			
	CW/CCW			
	3000rpm			
	0.12S			
	100mm			

**Standard Accessories  
Стандартные Аксессуары**

- FANUC Oi-TF
- Standard tool clamping tools (tool holder & boring set)  
Стандартные инструменты для зажима инструмента (держатель инструмента и расточный набор)
- Electronic handwheel  
Электронный Маховик
- Heat Exchanger  
Теплообменник

- Air Gun & Water Gun  
Пневматический Пистолет И Водяной Пистолет
- Cooling System  
Система Охлаждения
- Foot Switch  
Ножной Переключатель
- Led Work Light  
Светодиодный Рабочий Свет

**Optional Systems  
Стандартные Система**



GSK  
988TA



KND



SYNTEC  
22TB



SIEMENS  
828D



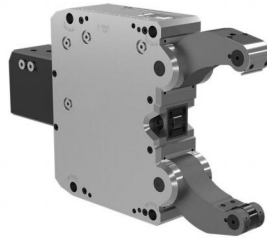
## OPTIONAL CONFIGURATION ДОПОЛНИТЕЛЬНАЯ КОНФИГУРАЦИЯ



### Tool Setting System Системы Наладки Инструмента

The tool setter automatically pops up to quickly obtain tool data

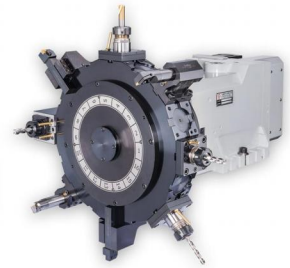
Системы Наладки Инструмента автоматически всплывает, быстрого получения данных об инструменте.



### Centering Steady Rests Люнет Самоцентрирующийся

C-shaped self-centering three-point support

C-образная самоцентрирующаяся трехточечная опора



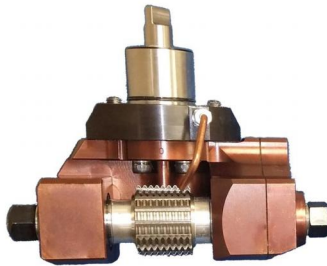
### 15/18T Turning Turret 15/18T Револьверная Головка



### Adjustable Angle Регулируемый

Used for processing inclined holes and inclined surfaces

Используется для обработки наклонных отверстий и наклонных поверхностей



### Gear Hobbing Зубофрезерная Обработка

Suitable for processing side teeth and end face teeth

Подходит для обработки боковых и торцевых зубьев



### Milling Gear Фрезерное Колесо

It can process spur gears, helical gears, internal and external gears and gears close to step surfaces efficiently and quickly.

Он позволяет эффективно и быстро обрабатывать цилиндрические и косозубые шестерни, внутренние и наружные шестерни, а также шестерни, расположенные близко к ступенчатым поверхностям.



### Bar Feeder Барфидер

Servo feeding, high precision and efficiency

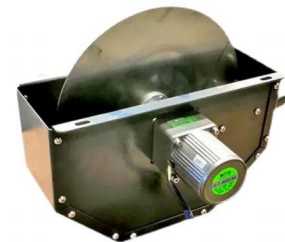
Сервоподача, высокая точность и высокая эффективность



### Oil Mist Collector Коллектор Масляного Тумана

Absorb the oil mist in the processing chamber to purify the air and protect the health of workers

Поглощает масляный туман в технологической камере для очистки воздуха и защиты здоровья работников



### Oil-Water Separator Отделитель Масла От Воды

Effectively removes floating oils, particles, and molds from cutting fluids, ensuring cleanliness and stability

Эффективно удаляет плавающие масла, частицы и плесень из режущей жидкости, обеспечивая чистоту и стабильность



# WHAELSCNC INFORMATION WHAELSCNC ИНФОРМАЦИЯ



WhalesCNC was established in 2003 and is located in Xuzhou, a heavy industrial city in the Yangtze River Delta, the most economically developed country in China. We are a professional manufacturer of CNC machine tools that focuses on R&D, quality, and cooperation. It has 10 engineers, more than 30 senior technicians, and a total of more than 80 employees. For twenty years we have focused on providing our customers with the best cutting solutions. Products include vertical machining centers, gantry machining centers, horizontal machining centers and high-efficiency turning centers.

WhalesCNC была основана в 2003 году и расположена в Суйчжоу, крупном промышленном городе в дельте реки Янцзы, самой экономически развитой стране Китая. Мы являемся профессиональным производителем станков с ЧПУ, который уделяет особое внимание исследованиям и разработкам, качеству и сотрудничеству. В компании работают 10 инженеров, более 30 старших технических специалистов и в общей сложности более 80 сотрудников. На протяжении двадцати лет мы концентрируемся на предоставлении нашим клиентам лучших решений для резки. Продукция включает в себя вертикальные обрабатывающие центры, порталные обрабатывающие центры, горизонтальные обрабатывающие центры и высокоэффективные токарные центры.

## WHAELSCNC CO., LTD.

Address / Адрес: No.2 Zijin Road, Chahe Town Industrial Zone, Xuzhou City, Jiangsu, China

Email: [sales@whalescnc.com](mailto:sales@whalescnc.com)

Wechat / WhatsApp: +8615021320901

Contact / Контакт: Iris Hu



QR-Код Веб-Сайта